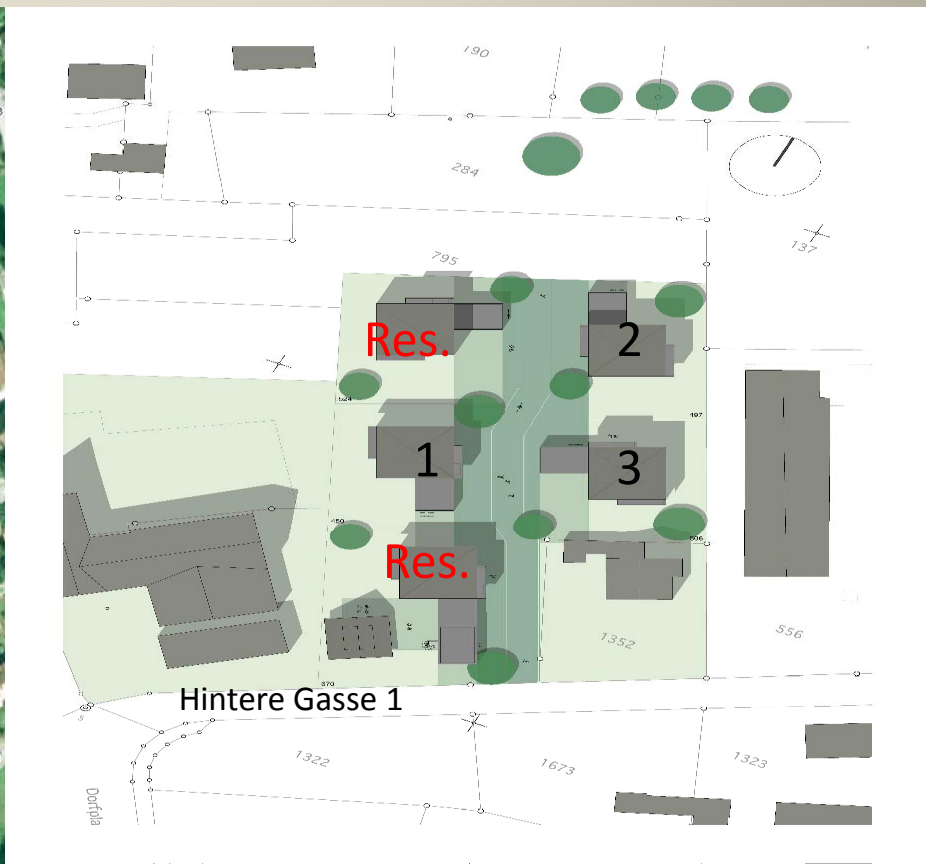
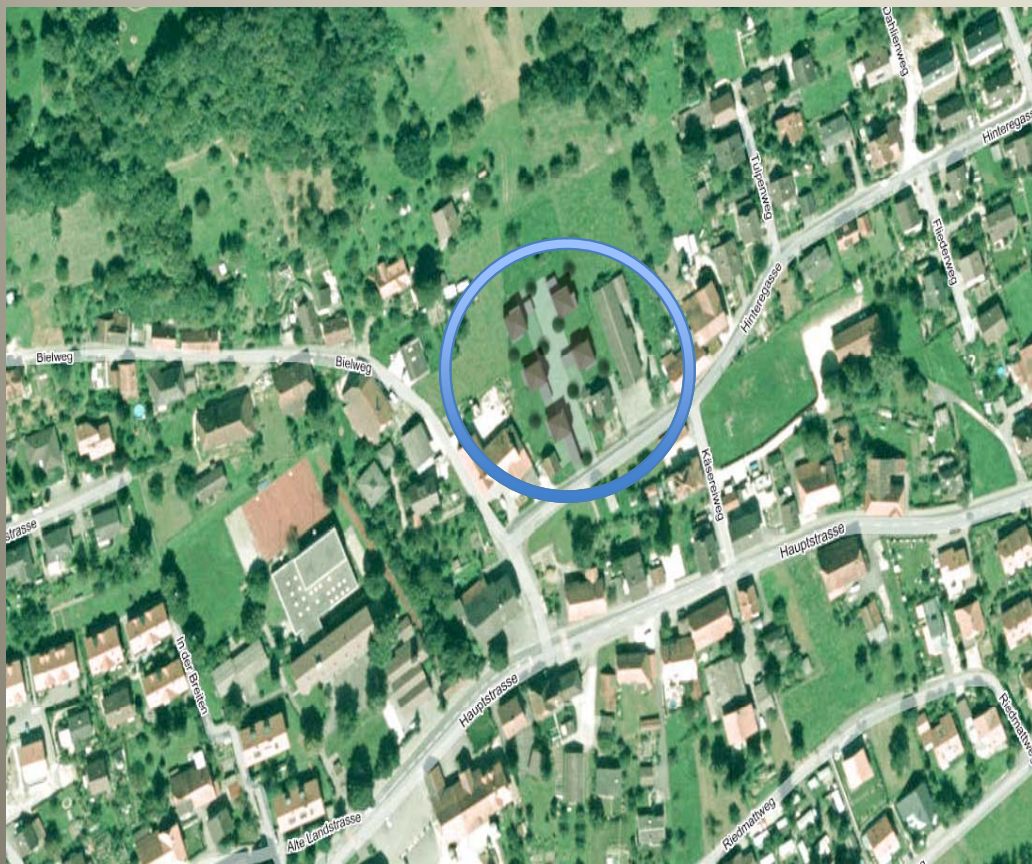


Zu verkaufen von Privat: Neu eingezontes Bauland in Meinisberg

Zentrale, ruhige Lage, Nähe Schule,
Kindergarten und Bushaltestelle

Parzellengrößen 1-3 ca. 500m²
Verkaufspreis Fr. 300.- pro m²



Auskunft unter 079 415 22 48 oder martin.perrot@perrotconsulting.ch

Auf Wunsch auch mit Bauprojekt (Vorprojekt vorhanden) und Mithilfe bei Finanzierung – **Infoblatt an der Kasse**

Das Bauland wird nach Abschluss der Umzonung voll erschlossen

- Parzelle Nr. 1 im Halte von 432m²
- Parzelle Nr. 2 im Halte von 497m²
- Parzelle Nr. 3 im Halte von 506m²

Verkaufspreis: Fr. 300.- / m²

- Die Parzellen werden ohne Architekturverpflichtung verkauft.
- Es kann bei Interesse ein schon erstelltes Vorprojekt abgegeben werden.
- Vorgesehen ist ein Wärmeverbund mittels Holzschnitzelheizung, an welcher sich die Eigentümer anschliessen können.

Weitere Auskünfte bei:

Martin Perrot
Mühleweg 12 | CH-2554 Meisberg
Tel: 032 378 13
13 Am besten
erreichbar: 079 415 22 48

martin.perrot@perrotconsulting.ch
www.perrotconsulting.ch

